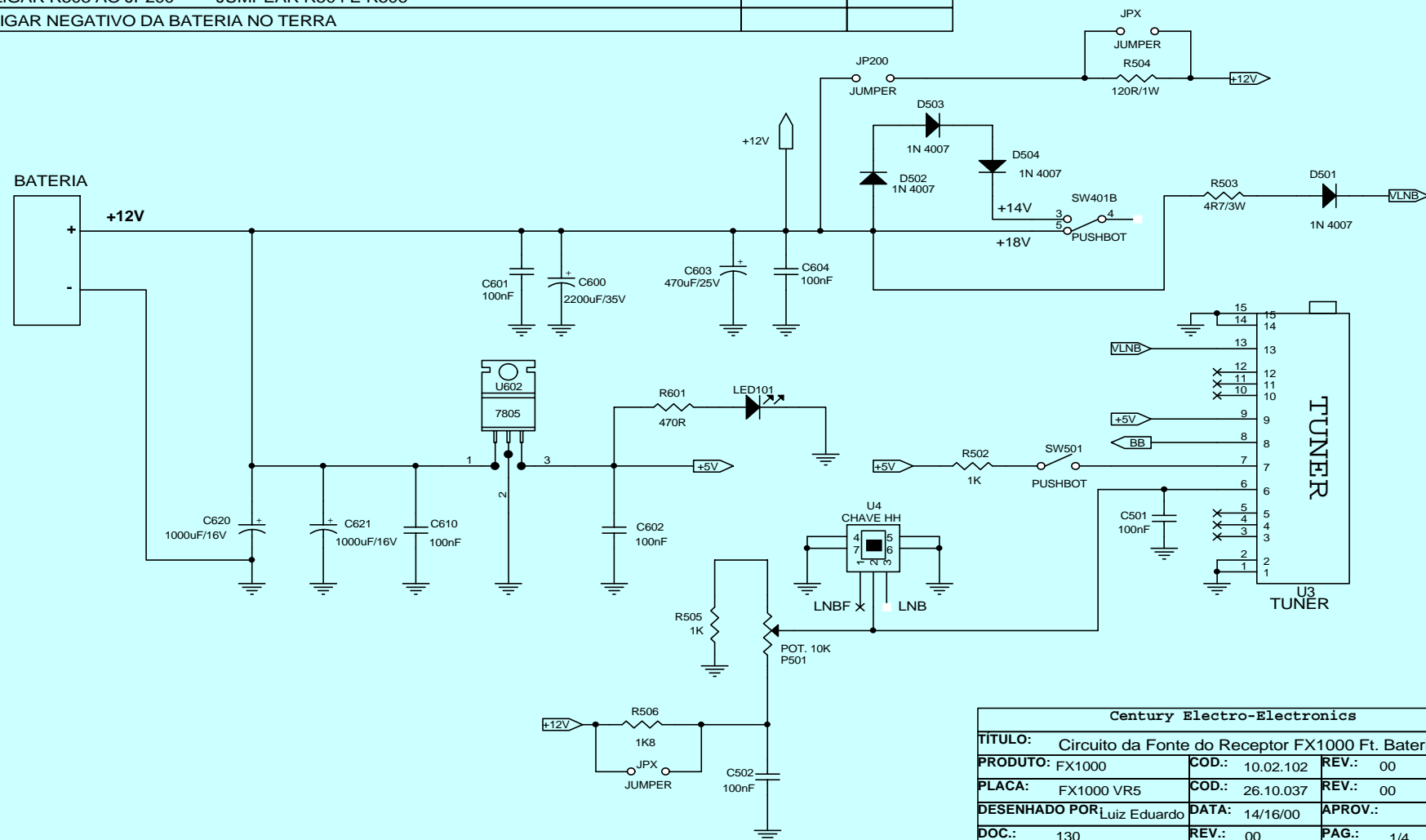


ESQUEMA ELÉTRICO RECEPTOR FX 1000 – 037BAT – 00

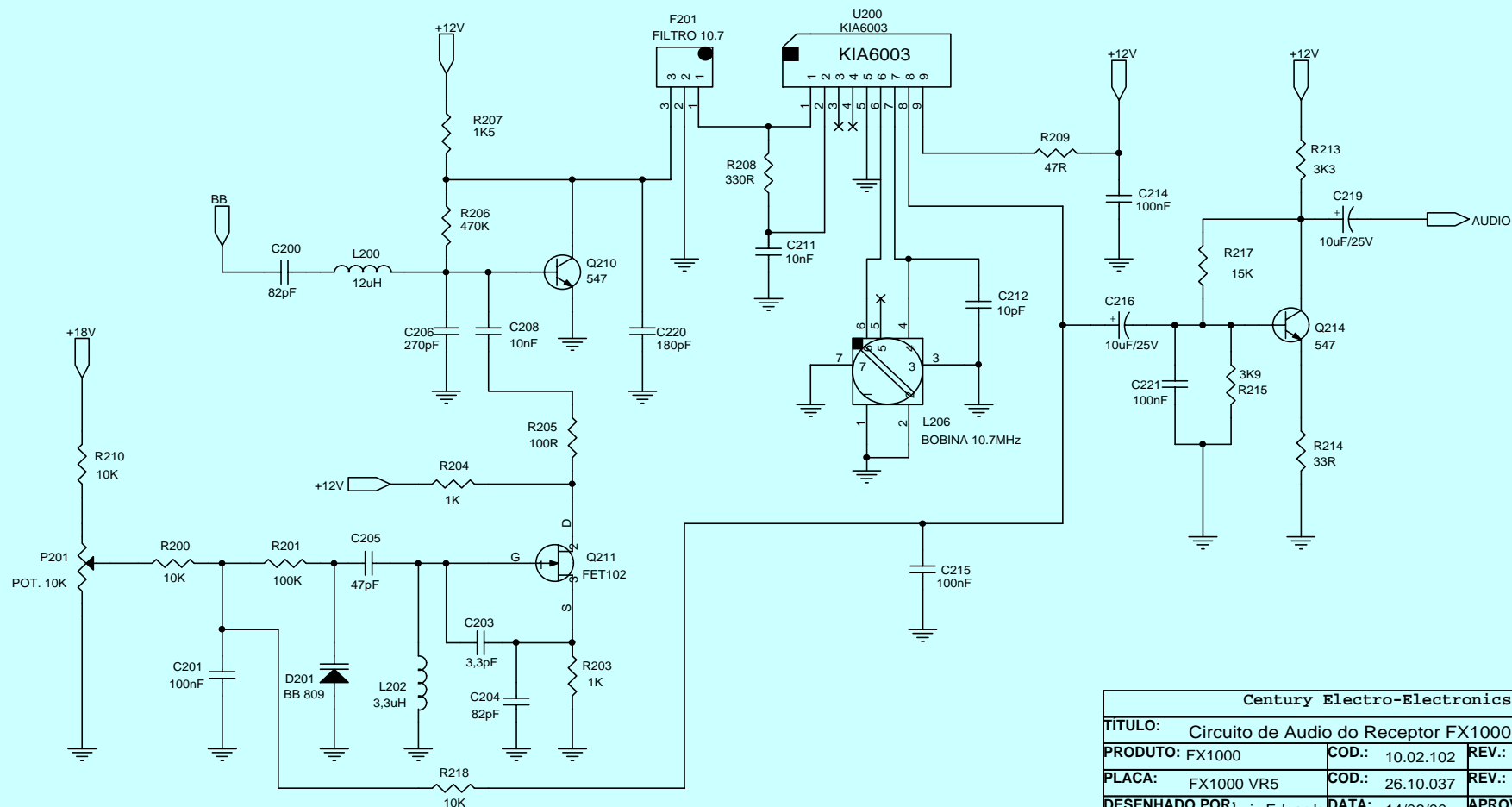
REV.	DESCRIÇÃO	APROV.	DATA
	RETIRAR U601(REG.7818);R507; D601,D602,D603,D604		
	LIGAR POSITIVO DA BATERIA 12V EM JP200 E NA ENTRADA DO U602 (REG.7805)		
	LIGAR R503 AO JP200 JUMPEAR R504 E R506		
	LIGAR NEGATIVO DA BATERIA NO TERRA		



Century Electro-Electronics			
TITULO: Circuito da Fonte do Receptor FX1000 Ft. Bateria			
PRODUTO: FX1000	COD.: 10.02.102	REV.: 00	
PLACA: FX1000 VR5	COD.: 26.10.037	REV.: 00	
DESENHADO POR Luiz Eduardo	DATA: 14/16/00	APROV.:	
DOC.: 130	REV: 00	PAG.: 1/4	C:\RECEPTORES\FX1000\10-02-102\ESQUEMAS\FX1000-037-00.DSN

ESQUEMA ELÉTRICO RECEPTOR FX 1000 – 037BAT – 00

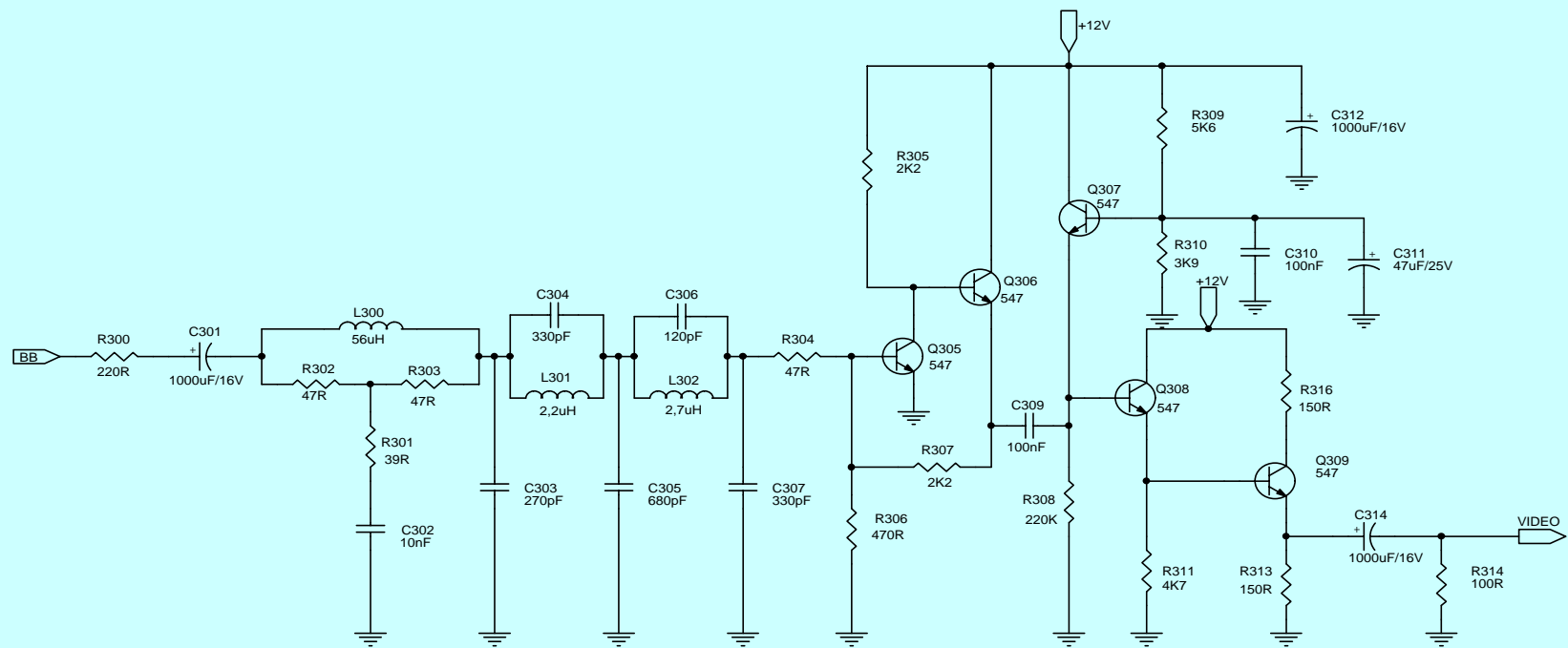
REV.	DESCRIÇÃO	APROV.	DATA



Century Electro-Electronics			
TÍTULO: Circuito de Audio do Receptor FX1000			
PRODUTO: FX1000	COD.: 10.02.102	REV.: 00	
PLACA: FX1000 VR5	COD.: 26.10.037	REV.: 00	
DESENHADO POR: Luiz Eduardo	DATA: 14/06/00	APROV.:	
DOC.: 130	REV.: 00	PAG.: 2/4	
C:\RECEPTORES\FX1000\10-02-102\ESQUEMAS\FX1000-037-00.DSN			

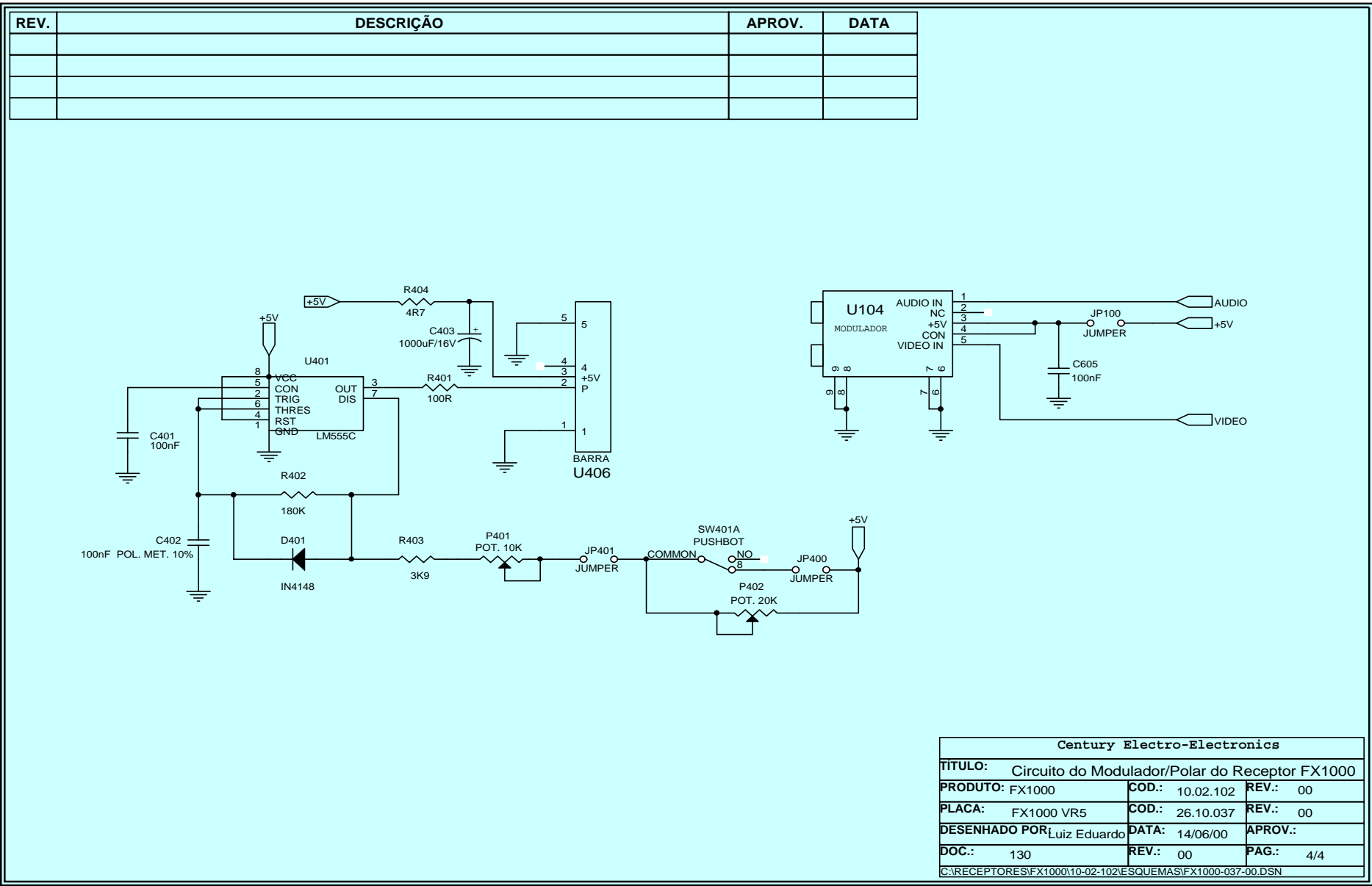
ESQUEMA ELÉTRICO RECEPTOR FX 1000 – 037BAT – 00

REV.	DESCRIÇÃO	APROV.	DATA



Century Electro-Electronics			
TÍTULO:	Circuito de Video do Receptor FX1000		
PRODUTO:	FX1000	COD.: 10.02.102	REV.: 00
PLACA:	FX1000 VR5	COD.: 26.10.037	REV.: 00
DESENHADO POR:	Luiz Eduardo	DATA: 14/06/00	APROV.:
DOC.: 130	REV.: 00	PAG.: 3/4	
C:\RECEPTORES\FX1000\10-02-102\ESQUEMAS\FX1000-037-00.DSN			

ESQUEMA ELÉTRICO RECEPTOR FX 1000 – 037BAT – 00



Century Electro-Electronics			
TITULO: Circuito do Modulador/Polar do Receptor FX1000			
PRODUTO: FX1000	COD.: 10.02.102	REV.: 00	
PLACA: FX1000 VR5	COD.: 26.10.037	REV.: 00	
DESENHADO POR: Luiz Eduardo	DATA: 14/06/00	APROV.:	
DOC.: 130	REV.: 00	PAG.: 4/4	
C:\RECEPTORES\FX1000\10-02-102\ESQUEMAS\FX1000-037-00.DSN			